



健康診断のご案内 2026

医療法人 甲風会
有馬温泉病院



WEB版パンフレット及びWEB予約は
こちらのQRコードから



有馬温泉病院



有馬温泉病院 無料足湯



国道からの入り口



有馬温泉街



神戸電鉄有馬温泉駅 太閤橋からの風景



太閤橋



神戸電鉄有馬温泉駅

「健康で長生きしたい人」
のお手伝いをします。

有馬温泉病院は



医療法人甲風会 有馬温泉病院
理事長・院長 中川 一彦

健康寿命とは、「健康上の問題で日常生活が制限されることなく生活できる期間」のことです。

現在の健康寿命は、男性が72.7歳、女性が75.4歳です。結構若くないですか?!

平均寿命も健康寿命も日本人の平均です。100歳で元気な方がテレビなどで紹介されることがありますが、その一方で、50～60歳で病気に倒れられた方々が、たくさんおられるのも事実です。

あなたは元気な高齢者を目指しましょう。

この数十年でヒト自体が進化して寿命が延びたはずはありません。食事が豊かになり、冷暖房が完備され、医学が進歩したために短期間に寿命が延びました。

働き盛りの時期から、定期的に健康診断を受けることで、癌を早期発見し治療し、腎機能障害の有無をチェックし、脳梗塞・心筋梗塞・腎不全を予防できれば元気な高齢者になれます。今が大切です。

年1回の「健康診断」は将来の楽しい生活のために必須です。

(参考データ)

日本人の平均寿命

1960年生(昭和35年)	男性65歳・女性70歳
1980年生(昭和55年)	男性73歳・女性79歳
2000年生(平成12年)	男性78歳・女性85歳
2020年生(令和2年)	男性82歳・女性88歳

(小数点以下は四捨五入)

日本の患者数 (推定、高齢化に伴い増加傾向)

- 癌に毎年100万人がなります。
- 高血圧 4,300万人
[3人に1人]
- 糖尿病・疑 約1000万人
[6人に1人]
- 脂質異常症・疑 220万人
[5人に1人]
- 高尿酸血症 約1000万人
[成人男性の4～5人に1人]





定期的な健康診断の受診により、疾病の早期発見の可能性を広げます。

有馬温泉病院 健診センター 3つの強み

スムーズな 施設健診

受付からお着替え、全ての検査エリアがコンパクトにまとまっているため、移動距離が短く済み、受診がスムーズです。
また、検査にかかる平均所要時間も1時間半～2時間程度なのでお忙しい方でもお手軽に受診していただけます。
※胃カメラで麻酔を希望される方は半日程度お時間がかかる場合があります。

無料送迎を ご利用ください

神鉄有馬温泉駅前の『太閤橋』まで無料で送迎いたします。
お帰りの際もお時間に合わせて太閤橋までお送りいたしますので、ご安心ください。ご利用には事前のお申し込みが必要です。

様々なニーズに お応えする巡回健診

医療スタッフと検診車が御社へお伺し、会議室などの場所をお借りし、健診を行います。詳細な調整は、渉外担当者が全て行いますので、お任せください。
※胸部レントゲン、胃部レントゲンどちらも対応可





企業様のご要望に合わせて、最適な健診方法をプランニングします。

健康診断を受診する2つの方法

[施設健診]

施設健診は、巡回健診ではできない胃カメラ検査、胸部CT検査、骨密度検査、婦人科検診（※）をご受診可能です。より詳細な検査をご希望される方は、是非施設健診をご案内ください。

※婦人科検診は、提携病院 神戸アドベンチスト病院での受診となります。他の検査と一緒に婦人科をお申込みされた場合は、婦人科のみ神戸アドベンチスト病院、その他の検査は、有馬温泉病院での検査となります。なお、お申込みとご精算等は、有馬温泉病院が窓口となります。

メリット

- ・巡回健診ではできない詳細な検査が実施可能です。
- ・ゆったりとしたスペースで余裕を持って受診ができます。

[巡回健診]

巡回健診は、受診予定の方の名簿ファイルを頂くことにより、一括で登録し、受診票をまとめてお渡しします。受診当日は、いつもの職場で、集団で短時間で健診を行いますので効率よく受診して頂けます。

健診の担当者様にとっては、長期間にわたる受診管理の業務負担も軽減され、また、受診される社員の皆様にとっては、仕事の合間に受診ができますので大変好評です。

メリット

- ・職場が会場になり仕事の合間に受診できるので移動コストと時間の削減ができます。
- ・健診を管理されている御社担当者様の業務負担が軽減がされます。

【1】協会けんぽの各種健康診断コース

協会けんぽの【ご加入者ご本人様】が受診できるコースです。コースにより、年齢要件などがあります。

コース	対象	費用	検査項目
<p>R8年度より新設及び価格変更</p> <p>協会けんぽ生活習慣病予防健診</p>	<p>一般健診</p> <p>35歳～74歳 被保険者ご本人</p>	<p>¥5,500(税込)</p>	<p>診察 身体測定 視力 聴力 血圧測定 尿検査 便潜血反応検査 血液検査(貧血・肝機能・血糖・血中脂質・腎機能・痛風) 心電図検査 胸部レントゲン検査 胃部レントゲン検査</p>
	<p>胃カメラ検査へ変更できます！</p> <p>胃カメラへの変更差額費用は¥3,300(税込)です。</p>		
<p>R8年度より新設</p>	<p>一般健診(若年)</p> <p>20歳・25歳・30歳 被保険者ご本人</p>	<p>¥2,500(税込)</p>	<p>上記一般健診の項目より胃部レントゲン検査及び便検査を除く項目</p>
<p>R8年度より名称変更</p>	<p>節目健診(旧)付加健診</p> <p>40歳 45歳 50歳 55歳 60歳 65歳 70歳</p>	<p>¥2,780(税込)</p>	<p>尿沈渣顕微鏡検査 眼底検査 血液学的検査(血小板数、末梢血液像) 生化学的検査(総蛋白、アルブミン、総ビリルビン、アミラーゼ、LDH) 肺機能検査 腹部超音波検査</p>
<p>R8年度より価格及び名称変更</p>	<p>骨粗鬆症検診</p> <p>40歳以上の偶数年齢の女性</p>	<p>¥430(税込)</p>	<p>前腕骨で測定</p>
<p>一般健診に追加できる検査</p>	<p>乳がん検診</p> <p>50歳以上の偶数年齢</p>	<p>¥980(税込)</p>	<p>問診 マンモグラフィー</p>
	<p>子宮頸がん検診(セット)</p> <p>40歳以上50歳未満の偶数年齢</p>	<p>¥1,700(税込)</p>	
	<p>子宮頸がん検診(セット)</p> <p>36歳～74歳の偶数年齢</p>	<p>¥990(税込)</p>	<p>問診 細胞診</p>
	<p>子宮頸がん検診(単独)</p> <p>20歳～38歳の偶数年齢</p>	<p>¥990(税込)</p>	<p>問診 細胞診</p>
	<p>肝炎ウイルス検査</p> <p>一般健診を受診される方 ※過去に検査を受けたことがない方</p>	<p>¥540(税込)</p>	<p>HCV抗体検査 HBs抗原検査</p>

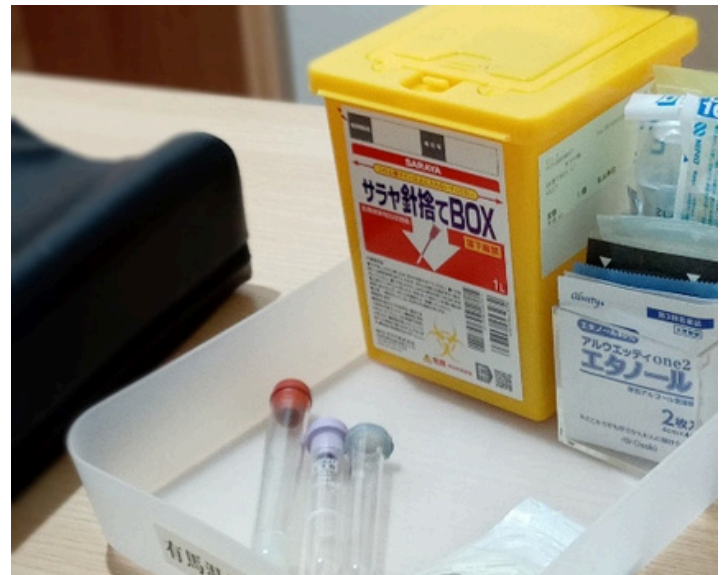
- 胃カメラ検査で麻酔をされた方は、受診の当日は自動車、バイク、自転車等ご自身での運転はできません。また、ご自身の運転でお車でご来院され、帰りもご自身で運転される場合は、麻酔による検査をお受けできません。
- 胃カメラ検査において、医師の判断により胃の組織を採取し、病理検査を行う場合があります。その場合は、健康保険の適用となり、負担割合に応じて窓口清算が発生します(3割負担の方で4～5千円程度)。

【2】定期健康診断コース

労働安全衛生法に定められた健康診断です。事業主の方は、従業員の方に対し、定期的な健康診断を実施することが義務付けられており、従業員の方は、事業主の方が行う健康診断を受診しなければなりません。雇入れ時健康診断、定期健康診断、特定業務従事者、特殊健康診断など受診いただけます。

コース	対象	費用	検査項目
定期健康診断	労働安全衛生法に定められた事業者健診	¥8,800(税込)	診察 身体計測 視力、聴力 血圧測定 尿検査 血液検査（貧血・肝機能・血中脂質・血糖） 心電図検査 胸部レントゲン検査

※特殊健康診断の一部で当院では実施できない検査があります。くわしくはお問い合わせください。



【3】総合健診コース

人間ドッグを受けるのは大変だけど、もっと手軽に健康診断を受診されたい方におすすめです。こちらのコースは、基本的な検査項目に加えて、胃の検査や骨密度測定、腫瘍マーカーなど、既往歴やライフスタイルに合わせた検査を追加し、ご自身に合った検査内容でご受診いただけます。

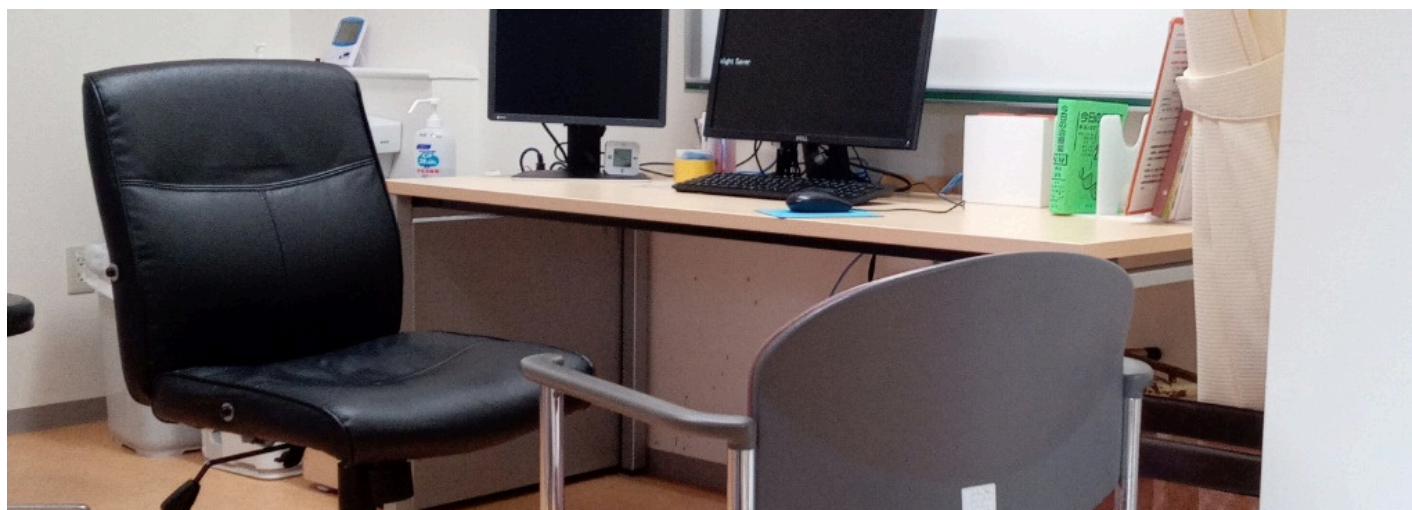
『基本検査』の詳細はこちら→

コース	対象	費用	内容
総合健診 胃カメラ検査コース	どなたでも お申込み 可能です	26,400円(税込) ※経口、経鼻とも費用は同じ	基本検査 + 胃カメラ検査
総合健診 胃部X線検査コース		23,100円(税込)	基本検査 + 胃部X線検査



さらに検査を 追加可能	5,830円(税込)	腹部超音波検査
	2,200円(税込)	眼底検査(両眼)
	5,500円(税込)	胸部CT検査
	1,540円(税込)	骨密度検査
その他、腫瘍マーカー各種 (料金のご案内ページにてご確認ください)		

- 胃カメラ検査で麻酔をされた方は、受診の当日は自動車、バイク、自転車等ご自身での運転はできません。また、ご自身の運転でお車で来院され、帰りもご自身で運転される場合は、麻酔による検査をお受けできません。
- 胃カメラ検査において、医師の判断により胃の組織を採取し、病理検査を行う場合があります。その場合は、健康保険の適用となり、負担割合に応じて窓口清算が発生します(3割負担の方で4~5千円程度)。



総合健診コース 基本検査項目と内容

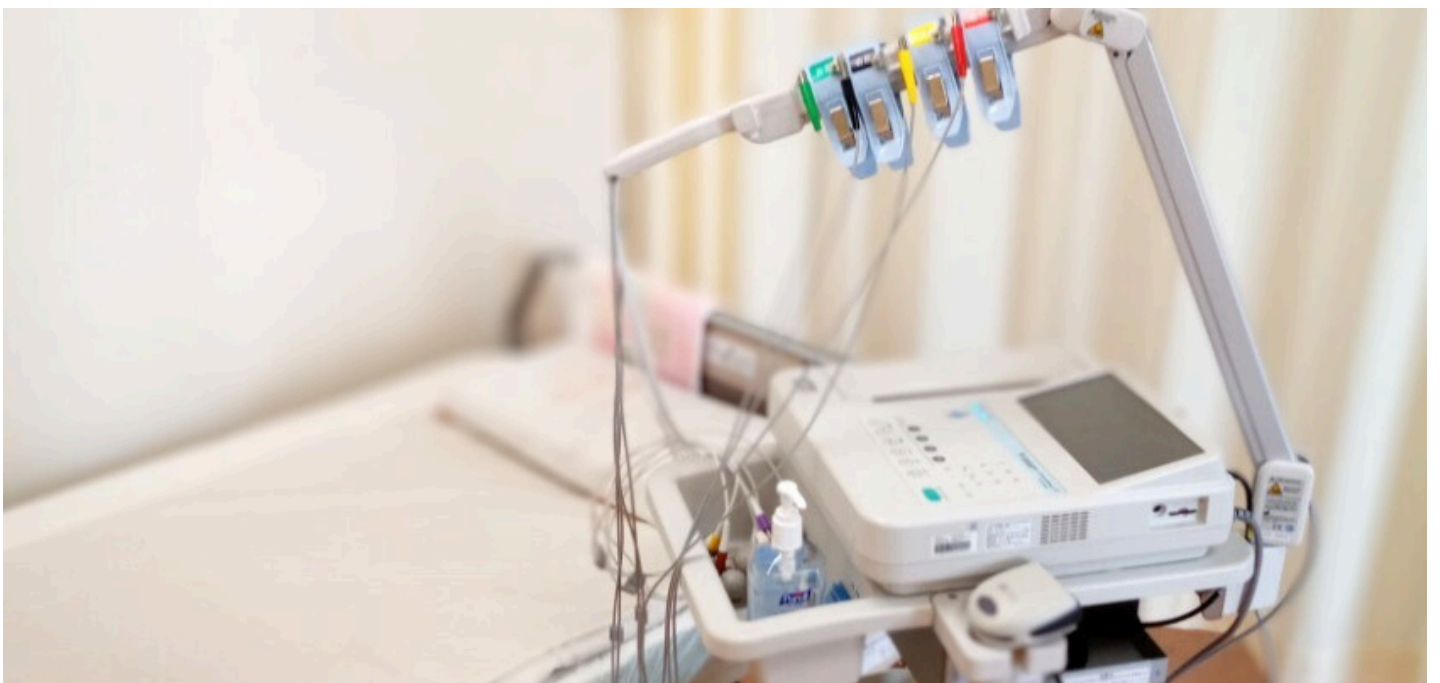
身体計測	診察／問診 身長・体重 BMI 腹囲 血圧 視力 聴力	身長、体重、腹囲を計測することで、肥満ややせの程度を調べます。肥満は動脈硬化や高血圧、脂質異常症・糖尿病などの生活習慣病の温床になり、またやせすぎは消化器系や代謝・内分泌系の病気が潜んでいる場合があります。
脂質	中性脂肪 総コレステロール HDLコレステロール LDLコレステロール non-HDLコレステロール	血液中のコレステロール、中性脂肪を検査し、血液中の脂質の濃度を調べます。
肝機能	総蛋白 アルブミン 総ビリルビン AST (GOT)・ALT (GPT)・γ-GTP ALP LDH CPK	肝機能検査とは、肝臓の働きや状態を調べる検査です。肝臓や胆管で異常が起きると、それによって生じた物質が血液に漏れ出し、血液検査の結果に影響を及ぼすことがあります。
糖代謝	空腹時血糖 HbA1c 尿酸	血液中に含まれる血糖値や尿酸値を調べます。
血液一般	ヘマトクリット 血色素量 赤血球数 白血球数 MCV・MCH・MCHC 血小板数 白血球像 CPK 血清鉄	ヘマトクリット、血色素量、赤血球数、白血球数、MCV・MCH・MCHCは、貧血ではないか、現在何か炎症が起きていないか確認できる検査の一つです。血清鉄は血液中の鉄分が足りているかどうかを調べられます。
尿	蛋白・糖 潜血 pH・比重 沈査	尿検査では、腎臓病や膀胱・尿管・尿道、糖尿病などの病気の可能性を調べることができます。
腎機能	クレアチニン・eGFR	腎機能の働きを調べます。
肺	胸部レントゲン検査(2方向)	呼吸器の疾患の有無や程度がわかります。
心機能	心電図	不整脈、狭心症、心筋梗塞などがわかります。
大腸	便潜血反応(2日法)	便に血が混じっているかどうかを調べます。
膵機能	血清アミラーゼ	膵臓や唾液腺、耳下腺の状態をみます。
電解質	Na・K・Cl・Ca・無機リン	血液検査で血液中のイオン濃度を測定します。
炎症	CRP・リウマチ因子	体内で起きている炎症の有無を調べます。

【4】特定健診・後期高齢者健康診断

神戸市の国民健康保険の特定健診や後期高齢者健康診査等をご受診していただけます。
ご受診には受診券が必要です。

コース	対象	費用	検査項目
特定健診	被扶養者対象 40歳～47歳 メタボリックシンドロームに 着目した健診を行います。	神戸市国保ご加入者、 協会けんぽ(被扶養者) の方は無料です。 上記以外の健康保険組合の 方はお尋ねください。	<ul style="list-style-type: none"> ・診察 ・身体計測 ・血圧測定 ・尿検査 ・血液検査（血中脂質・ 肝機能・血糖・腎機能） ※尿酸、血清クレアチ ニン、eGFR、尿潜血は 神戸市国保の場合は市 独自項目、神戸市国保 以外の場合は必要に応 じて実施する場合があります。

コース	対象	費用	検査項目
後期高齢者	後期高齢者医療 制度に加入され ている方	無料	<ul style="list-style-type: none"> ・質問票（フレイルや認 知機能、抑うつ状態や 閉じこもりのリスク） ・身体計測 ・診察 ・血圧測定 ・血液検査（血中脂質・ 肝機能・腎機能・血糖） ・尿検査



主コースに追加できる検査

胃カメラ検査

胃カメラ検査は経鼻又は経口から内視鏡を挿入し、食道から胃、十二指腸までの粘膜を観察し、必要に応じて組織を一部採取し病理検査を行います。胃カメラ検査によって炎症や出血、ポリープや悪性腫瘍の有無や病気の程度を診断することができます。

- 料金・・・14,850円(税込)
※ 経鼻・経口ともに同じ

※経口、経鼻共に同じ料金です。
※ご加入されている健康保険組合の契約内容により、差額が異なる場合や胃部内視鏡検査への変更が出来ない場合があります。予めご確認下さい。
※胃カメラでは、医師の判断により胃の組織を採取し、精密検査を行うことがあります。実施した場合、別途4000円～5000円程度の費用が必要です。(医療保険適用・3割負担の方の場合)



胃透視検査(バリウム)

胃の粘膜や形をきちんと観察するために、胃を空気で膨らませた状態で観察します。まず、発泡剤を飲んで胃を膨らませた後、バリウムを飲んで、胃粘膜にバリウムを付着させるために、体の向きを変えながら、検査台も動かし撮影していきます。

- 追加検査・・・9,900円(税込)

眼底検査(両眼)

眼底カメラで検査をします。眼底検査では、次ような病気を見つけることができます。

- ・緑内障
- ・黄斑変性
- ・糖尿病網膜症
- ・網膜血管の動脈硬化、閉塞(眼底出血)



- 料金・・・2,200円(税込)

骨密度検査

女性は骨粗しょう症になるリスクが高いとされています。自覚症状がなく、知らないうちに進行することがほとんどです。気になる症状がなくても50歳以上になったら、定期的に骨密度を測定されることをお勧めします。また20～40代のうちに一度測定しておく、50代以降の測定時と比較するのに役に立ちます。



- 料金・・・・・・・・・・1,540円(税込)

CT検査

【胸部CT検査】

肺の状態を詳しく見ることができます。肺がん、肺結核、肺気腫、気胸、肺炎などを検査します。

- 料金・・・・・・・・・・5,500円(税込)

【腹部CT検査】

主に5臓器(肝臓、胆のう、膵臓、腎臓、脾臓)を観察します。それぞれの臓器の腫瘍性病変や結石、脂肪肝などを検査します。

- 料金・・・・・・・・・・5,500円(税込)



腹部超音波検査

肝臓、胆のう、胆管、膵臓、腎臓、脾臓、腹部大動脈などが対象の臓器です。消化管ガスの影響や体形によって、抽出が難しいことがありますので、抽出範囲内での評価となります。

- 料金・・・・・・・・・・5,830円(税込)

主コースに追加できる検査

単品検査項目

料金：税込

NT-proBNP	心不全	2,640円
CEA	胃がん・大腸がん・肺がん	1,870円
AFP	肝がん	1,870円
CA19-9	膵がん	1,980円
PSA	前立腺がん	1,980円
CA125	卵巣がん	1,980円
CA15-3	乳がん	1,980円
ヘリコバクター ピロリ菌	胃がんや胃潰瘍の原因菌	1,100円
Vanアレルギー39	アレルギー性疾患	13,200円
ウィルス検査(通常)	肝炎	1,914円
肝炎ウィルス検査 (協会けんぽ補助利用)	肝炎	540円
ABC分類	胃がんリスク検査	4,400円
AproE遺伝子検査	認知症発症リスク検査	16,500円

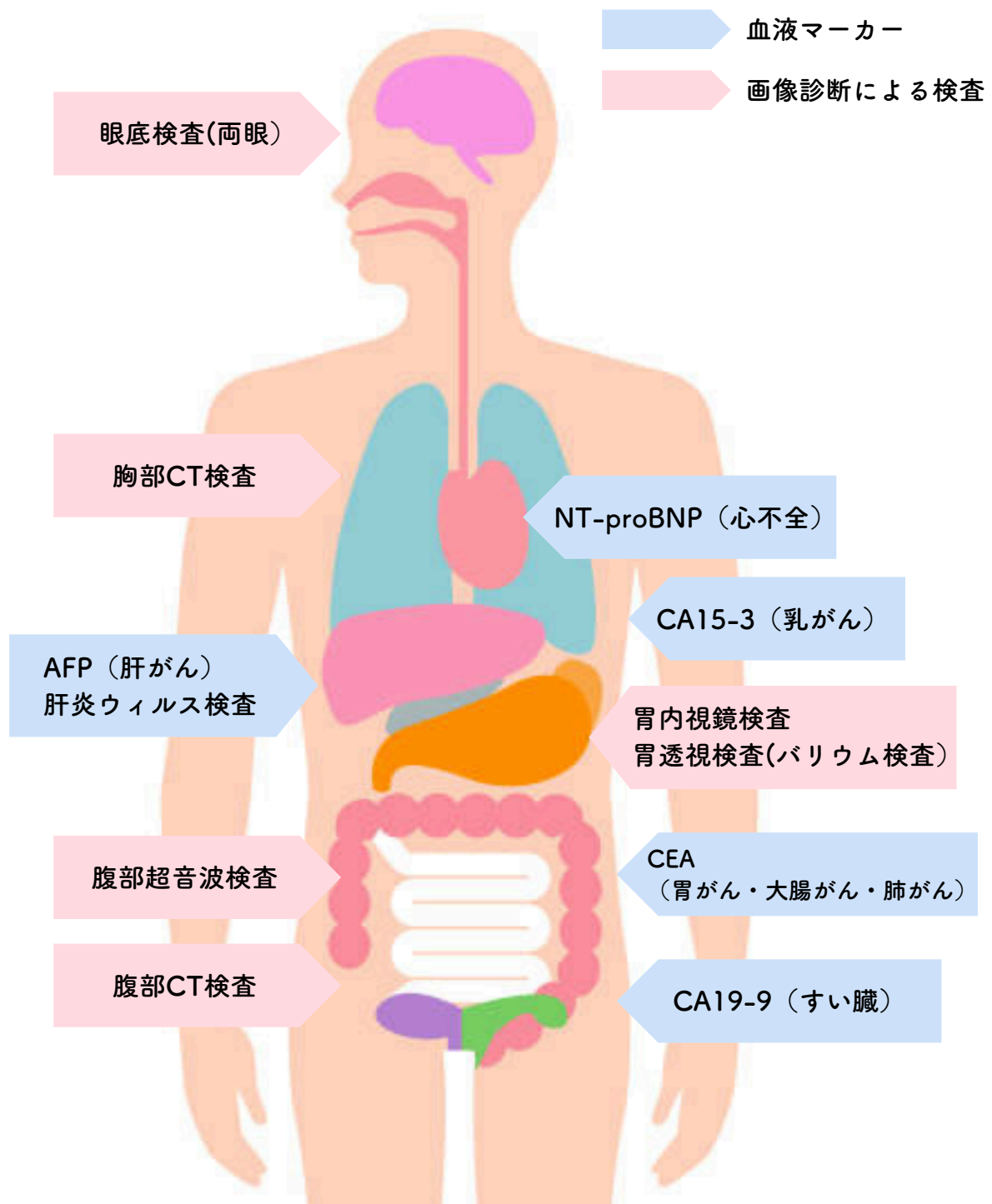
セット検査項目

料金：税込

がん検査セット(男性)	CEA/AFP/CA19-9/PSA	6,930円
がん検査セット(女性)	CEA/AFP/CA19-9/CA125/CA15-3	8,690円



追加検査部位と項目(一例)



【採血により検査をするその他項目】

- ・サインポスト生活習慣病予防プログラム
(16項目、約350種の遺伝子を測定し、先天的な生活習慣病リスクを測定する検査)
- ・ホルモン年齢ドック (必要なホルモンバランスを測定する検査)
- ・健康年齢レポート (ご自身の健康状態が何歳相当であるかを表すもの)

【腫瘍マーカー検査について】

腫瘍マーカーは腫瘍発生の手掛かりになりますが、あくまでも補助的な検査ですので、結果数値が正常でもガンが特定できない場合があります。

【発症リスク検査とは】

採血により採取した血液より、検査対象の発症リスクを調べる血液検査です。ご自身が保有されている遺伝子が発症リスクが高い遺伝子なのかを判定するものや、がんになる過程で特異的に変化する物質を測定し判別する検査などです。
※こちらの検査は、利用者自身が生活習慣の改善や受診を行うかを判断するための参考となる情報を提供するものであり、疾患・発症に関する医学的な診断や助言を代替するものではありません。

施設健診の流れ（有馬温泉病院で受ける健康診断）

1

総合受付にお越しく下さい

ご本人様確認後、
健康診断の窓口へご案内します。

2

健診の受付を行います

事前にご準備いただいた受診票、問診票および
便検査キットをご提出ください。

3

着替えをしていただきます

更衣室内にある検査着に着替えていただきます。
お着替え後は、診察室の前でお待ちください。

4

検査を開始します

順番に各検査へご案内いたします。
所要時間は、1時間半～2時間程度です。

※胃カメラで麻酔をされる方は半日程度お時間がかかる場合があります。

5

全ての検査終了です

お着替えを済ませていただいて検査終了です。
ご精算は、総合受付にお立ち寄りください。
検査結果は2週間程度でお届けいたします。



巡回健診の流れ（企業様の場所をお借りして行う健康診断）

1

事前打ち合わせを行います

御社の健診担当者様と当院渉外担当者が、日時設定、会場や健診車の駐車場所確認、健診内容の調整、名簿取得、受診票や結果票等の納品など詳細をお打合せをさせていただきます。

2

健康診断当日までの準備について

お手元に届いた受診票を社員の方に配布していただき、問診票記入、便検査、尿検査の準備についてご案内ください。

3

健康診断当日

健診当日は開始1時間程度前に医療スタッフと検診車がお伺いし、会場設営を始めます。
(開始時間によっては前日設営をさせて頂く場合があります)
会場が整いましたら検査開始です。

4

検査を開始します

はじめに受付を済ませてください。あとは検査番号順に受診してください。
所要時間は、1時間程度です。

5

終了

検査終了後、2週間程度で個人結果と会社控えをまとめてお返しします。



検査項目一覧表

★=協会けんぽ生活習慣病予防健診をお申込みされた方が、胃部X線から胃カメラに変更できます（変更差額費用：3,300円）。

■=医師が必要でないとする場合のみ省略できます。

◎=1年以内ごとに1回、定期に行えば足りることとされています。

検査項目	検査内容	協会けんぽ 一般健診	協会けんぽ 一般健診(若年)	協会けんぽ一般健診+ 節目健診(日付加健診)	雇用時健診	定期健康診断	特定業務従事者健診	
診察	問診	○	○	○	○	○	○	
	診察	○	○	○	○	○	○	
身体計測	身長体重	○	○	○	○	○	○	
	腹囲	○	○	○	○	■	■	
	BMI	○	○	○	○	○	○	
視力	視力	○	○	○	○	○	○	
	眼底検査			○				
聴力	聴力	○	○	○	○	○	○	
大腸検査	便潜血	○		○				
尿検査	蛋白	○	○	○	○	○	○	
	糖	○	○	○	○	○	○	
	潜血	○	○	○				
	尿沈査			○				
血液検査	血液一般	赤血球	○	○	○	○	■	■
		ヘモグロビン	○	○	○	○	■	■
		ヘマトクリット	○	○	○	○	■	■
		白血球数	○	○	○			
		血小板数			○			
		末梢血液像			○			
		MCV/MCH/MCHC						
		CRP						
	血清鉄							
	肝	AST(GOT)	○	○	○	○	■	■
		ALT(GPT)	○	○	○	○	■	■
		γ-GTP	○	○	○	○	■	■
		ALP	○	○	○			
		総蛋白			○			
アルブミン				○				
総ビリルビン				○				
LDH				○				
膵	アミラーゼ			○				
脂質	総コレステロール	○	○	○				
	HDL-コレステロール	○	○	○	○	■	■	
	LDL-コレステロール	○	○	○	○	■	■	
	中性脂肪	○	○	○	○	■	■	
腎	クレアチニン	○	○	○				
	eGFR	○	○	○				
	尿酸	○	○	○				
糖代謝	空腹時血糖	○	○	○	○	○	○	
	HbA1c							
電解質	Na・K・Cl・Ca							
炎症	CRP							
循環器系	血圧	○	○	○	○	○	○	
	心電図	○	○	○	○	■	■	
呼吸器系	胸部X線	○	○	○	○	■	◎	
	肺機能			○				
超音波	腹部超音波検査			○				
胃部	胃部X線	○		○				
	胃カメラ	★		★				

※=神戸市独自項目（血清クレアチニン、eGFRは神戸市以外は選択項目、尿酸、尿潜血は神戸市独自の検査項目）
 ▲=一定の基準のもと、医師の判断で実施

検査項目	検査内容	総合健診 胃カメラコース	総合健診 胃バリウム検査	特定健康診査	後期高齢者健康診査	
診察	問診	○	○	○	○	
	診察	○	○	○	○	
身体計測	身長体重	○	○	○	○	
	腹囲	○	○	○		
	BMI	○	○	○	○	
視力	視力	○	○			
	眼底検査			▲		
聴力	聴力	○	○			
大腸検査	便潜血	○	○			
尿検査	蛋白	○	○	○	○	
	糖	○	○	○	○	
	潜血	○	○	※	○	
	尿沈査	○	○			
血液検査	血液一般	赤血球	○	○	▲	▲
		ヘモグロビン	○	○	▲	▲
		ヘマトクリット	○	○	▲	▲
		白血球数	○	○		
		血小板数	○	○		
		末梢血液像	○	○		
		MCV/MCH/MCHC	○	○		
		CPK	○	○		
		血清鉄	○	○		
	肝	AST(GOT)	○	○	○	○
		ALT(GPT)	○	○	○	○
		γ-GTP	○	○	○	○
		ALP	○	○		
		総蛋白	○	○		
		アルブミン	○	○		
		総ビリルビン	○	○		
		LDH	○	○		
	膵	アミラーゼ	○	○		
	脂質	総コレステロール	○	○		
		HDLコレステロール	○	○	○	○
		LDLコレステロール	○	○	○	○
		中性脂肪	○	○	○	○
	腎	クレアチニン	○	○	※	○
		eGFR	○	○	※	○
		尿酸	○	○	※	○
	糖代謝	空腹時血糖	○	○	○	○
		HbA1c	○	○	○	○
	電解質	Na・K・Cl・Ca・無機リン	○	○		
	炎症	CRP	○	○		
	循環器系	血圧	○	○	○	○
		心電図	○	○	▲	
	呼吸器系	胸部X線	○	○		
		肺機能				
超音波	腹部超音波検査					
胃部	胃部X線		○			
	胃カメラ	○				

ご予約までの流れ

当健診センターは完全予約制となっておりますので、事前のご予約が必要です。
ご予約の方法をご確認ください。

STEP1

受診されたい時期の3週間前までに予約をお取りください。ご予約方法は、メールまたはお電話にて承っております。

電話予約

TEL.(078)904-3321

予約受付時間/9:00~16:30
(土日祝を除く)

メール予約

kenshin@aohos.com

健診担当までご連絡ください。

STEP2

準備

ご予約をいただきましたら、「受診キット（問診票、検査キット等）」をご指定の場所へ郵送いたします。



●問診票の記入

必要事項を受診までにご記入の上、ご持参ください。

●オプション申込み

オプション検査をご希望の場合は、専用の申込用紙にご記入の上、当日ご持参ください。

●便採取

便検査がコースに含まれる方は、便検査キットが封入されています。検査日を含めて1週間以内に異なる日の便を2日分採取してください。また採取した便を保管される場合は、直射日光の当たらない、冷暗所で保管してください。



STEP3

前日～当日

同封されている注意事項をご確認いただき、食事時や尿検査のご準備をお願いします。

STEP4

結果

2週間程度で結果を発送いたします。

検査の結果、要精密検査と判定された場合は、そのままにせずにかかりつけ医または当院までご相談ください。

早期に医師の診察や検査を受けられることをおすすめします。

よくある質問

Q：受診の当日はマイナンバーカード（マイナ保険証）の提示は必要ですか？

A：ご本人様確認と受診資格確認のため必要です。受診日当日までに、健康保険証の資格喪失や変更をされた場合は受診日までに必ず当院へご連絡をお願いします。

Q：レントゲンデータはいただけますか？

A：可能です。お渡しには手数料として、1,100円（税込）が必要です。ご本人様に必ず窓口でのお受け取りをお願いしており、窓口ではご本人様確認が必要です。

Q：生理になってしまった場合は検査できますか？

A：尿検査、便検査も便潜血反応が出てしまう場合がありますので、日程変更をお願いしています。生理が終わったあとに受診をお願いします。

Q：結果はいつ頃できますか？

A：約2週間～3週間程でお返しいたします。

Q：受診の際に服装の指定はありますか？

A：受診時は検査着に着替えていただきますので、着替えやすい服装をお願いします。なお、胸部レントゲン検査に影響しますので、検査着の下に着用いただくTシャツ等は、プリントやボタン、刺繍などが無い無地のものをお選びください。女性の方は、金具やプラスチックがついてなくて、パッドが厚めでないスポーツブラやタンクトップは、Tシャツ等の下に着用可能です。また、心電図検査がありますので、ストッキングやタイツは更衣の際に脱いでいただくようお願いいたします。その他詳しくは事前にお渡しする送付物にてご確認ください。

Q：支払いにクレジットカードは使えますか？

A：ご使用可能です。現金またはクレジットカードでご精算ください。電子マネーはご利用になれません。※ご利用可能なカード JCB、UC、Mastercard、VISA

Q：要精密検査が必要だとの結果が出ましたが、どうしたらいいですか？

A：ご自身のかかりつけ医または当院までご相談ください。



完全予約制

実施日／月曜日～金曜日
(祝日、年末年始を除く)

ご予約・お問い合わせ

電話予約 TEL.(078)904-3321

予約受付時間／9:00～16:30
(土日祝を除く)

メール予約 kenshin@aohos.com

健診担当までご連絡ください。

受診・結果報告

受診日から2週間を目安に
結果を報告します。

二次検査の予約

当院の検査結果に異常があった方は、
かかりつけ医または当院まで
ご相談ください。

【お支払いについて】

以下のクレジットカードに対応しています。



検査終了後に受付でお支払いください。
団体様によっては後日精算となる場合があります。

交通のご案内

当病院は県道51号線沿いにあり、病院敷地内に無料駐車場がございます。
送迎が必要な方は、神鉄有馬温泉駅前の『太閤橋』まで無料で送迎いたしますので、お申込み時にお伝えください(要予約)。

(HPでもご確認できます)



- 有馬温泉駅から 車で約5分
- 三宮から 車で約30分
- 宝塚駅から 車で約20分

健診センターのご案内



有馬温泉病院 健診センター

〒651-1401 神戸市北区有馬町1819-2

TEL (078)904-3321

メール: kenshin@aohos.com